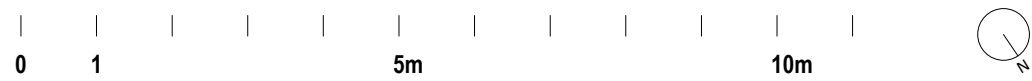
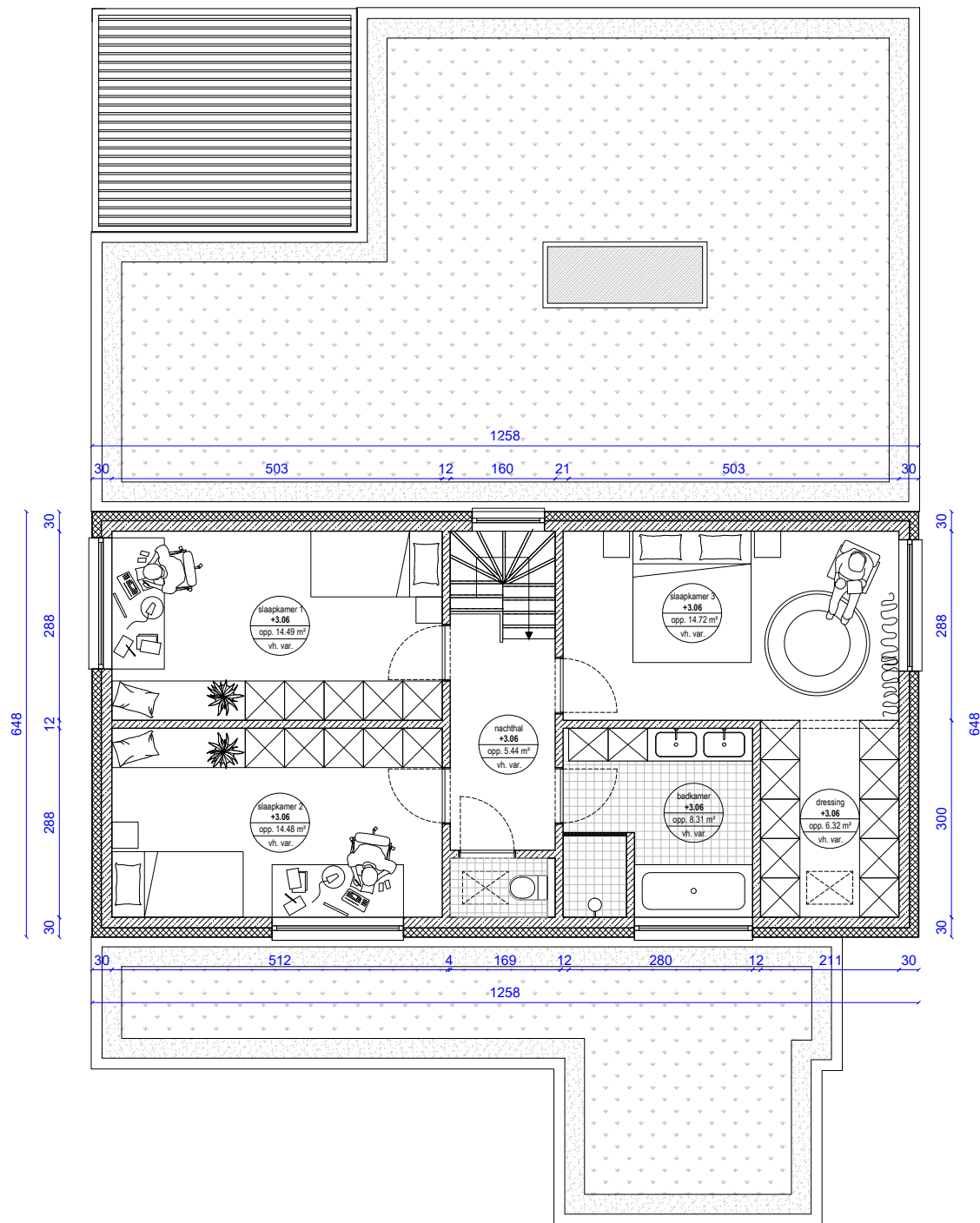


Onduidelijkheden, onvolledigheden, tegenstrijdigheden op en tussen de documenten opgesteld door de studiebureaus, de andere voorschriften, de richtlijnen van de fabrikant, de regels der kunst dienen opgemerkt en gemeld te worden aan het bestuur. Alle documenten, maten, passen en hoeveelheden dienen gecontroleerd te worden vooraf en tijdens de werken. Alle documenten samen vormen het uitvoeringsdossier.



Onduidelijkheden, onvolledigheden, tegenstrijdigheden op en tussen de documenten opgesteld door de studiebureaus, de andere voorschriften, de richtlijnen van de fabrikant, de regels der kunst dienen opgemerkt en gemeld te worden aan het bestuur. Alle documenten, maten, passen en hoeveelheden dienen gecontroleerd te worden vooraf en tijdens de werken. Alle documenten samen vormen het uitvoeringsdossier.