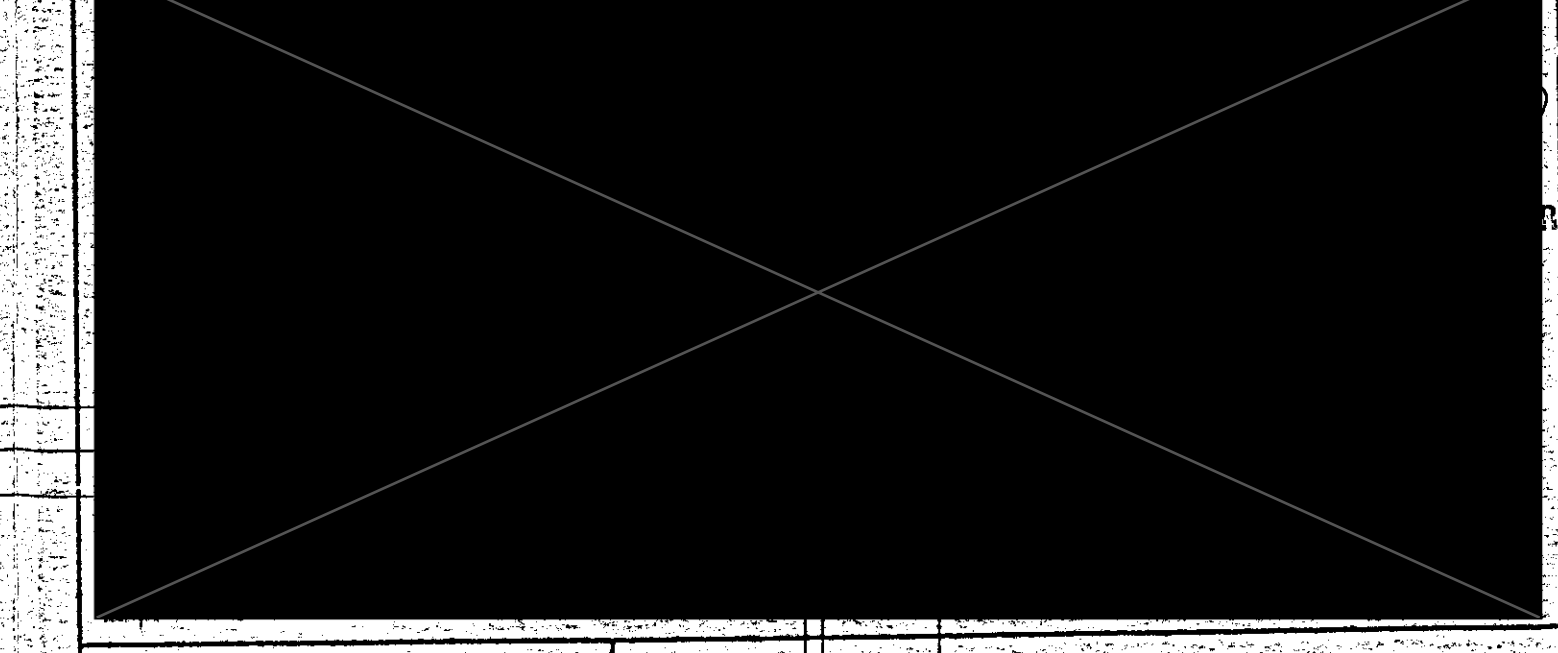
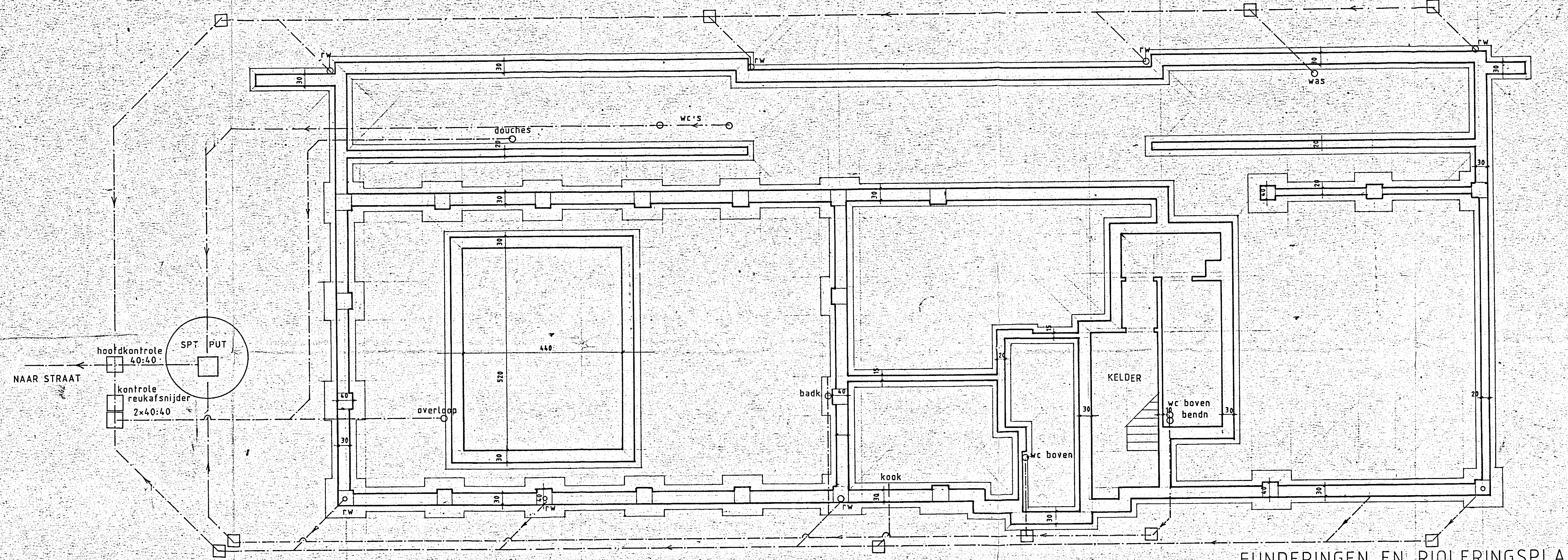


PROVINCIE	OOST-VLAANDEREN
GEMEENTE	9720 DE PINTE
ONTWERP	VERBOUWEN VAN EEN WOONHUIS
LIGGING	BERKENLAAN 59, 9720 DE PINTE
KADAST. GEG.	SECTIE B N° 5370 - P ³

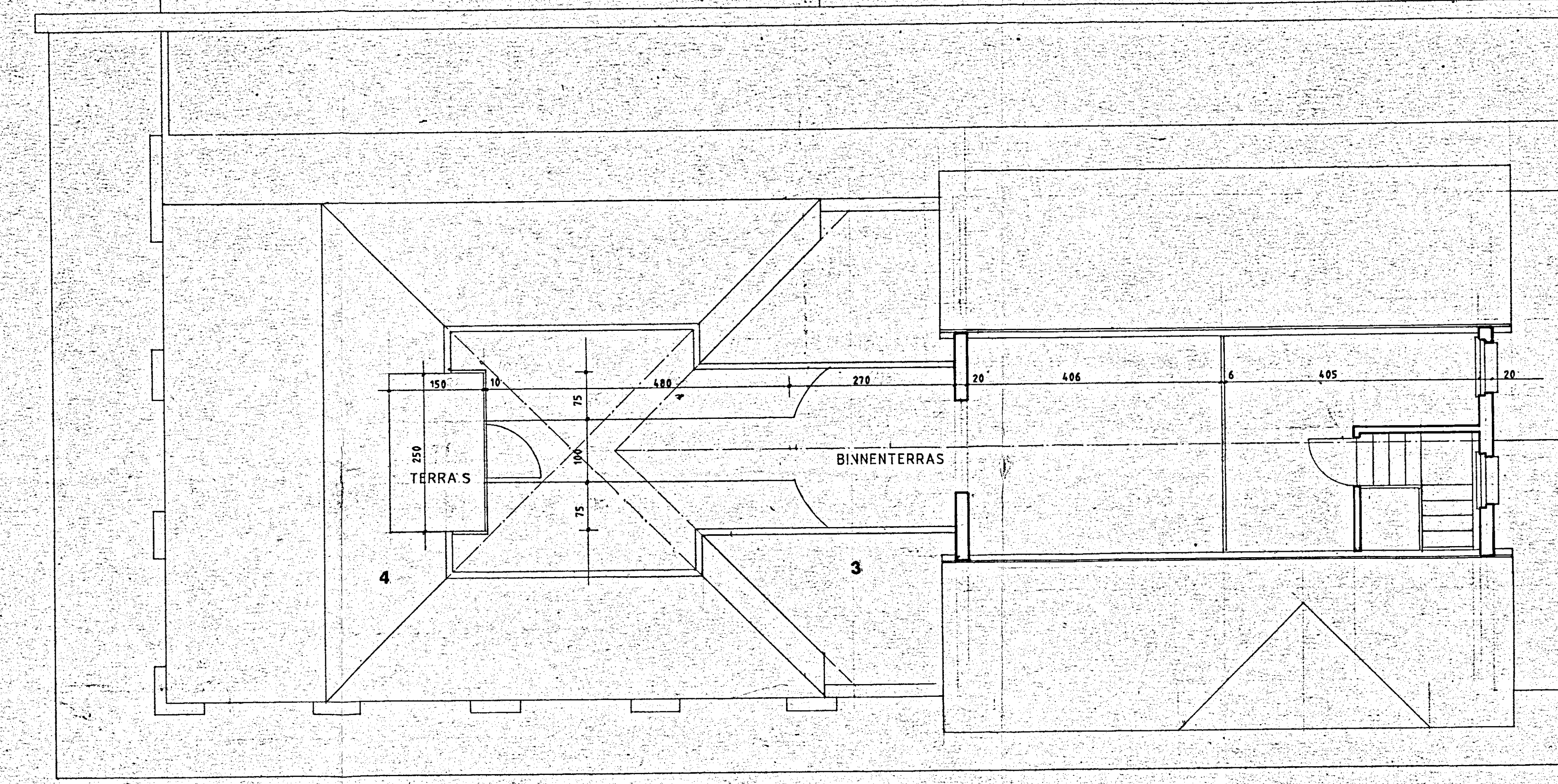


INHOUD	VERBOUWINGS RIOLINGS-, FUNDINGS-, GROND- EN VERDIEPINGSPLAN, PLAN ZOLDER
SCHAAL 1/50	
OPMERKINGEN	
PLANNEN BOUWANVRAAG	
DE BOUWHEER	DE ARCHITECT
	DE AANNEMER
	PLAN 2/3

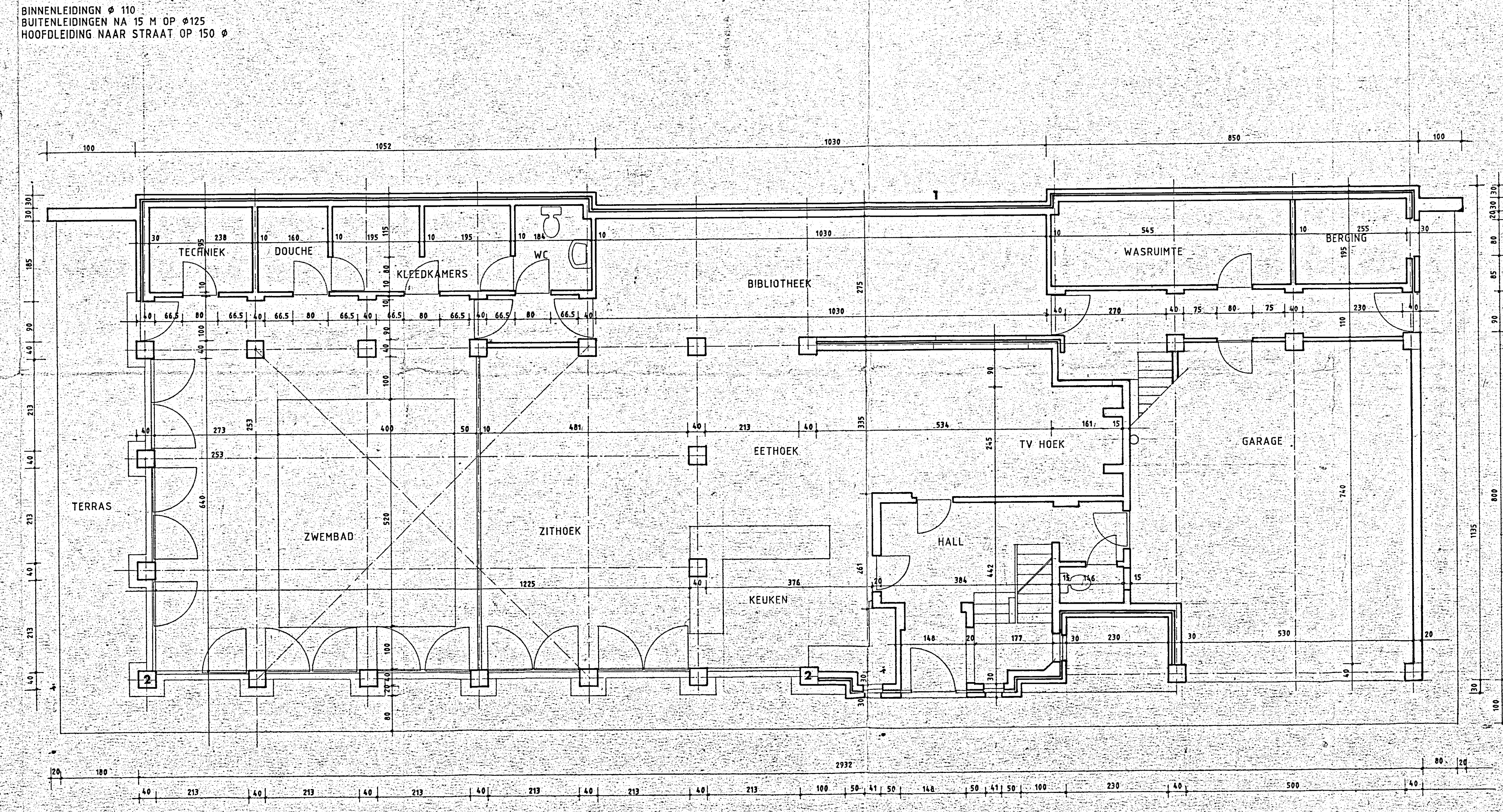
MATERIALEN
1: NETSELWERK
2: GESCHILDERDE BETON
3: ALUMINIUMPROFIELN MET GLAS
4: ALUMINIUMPLATEN MET KLEUREN ZWART EN WIT



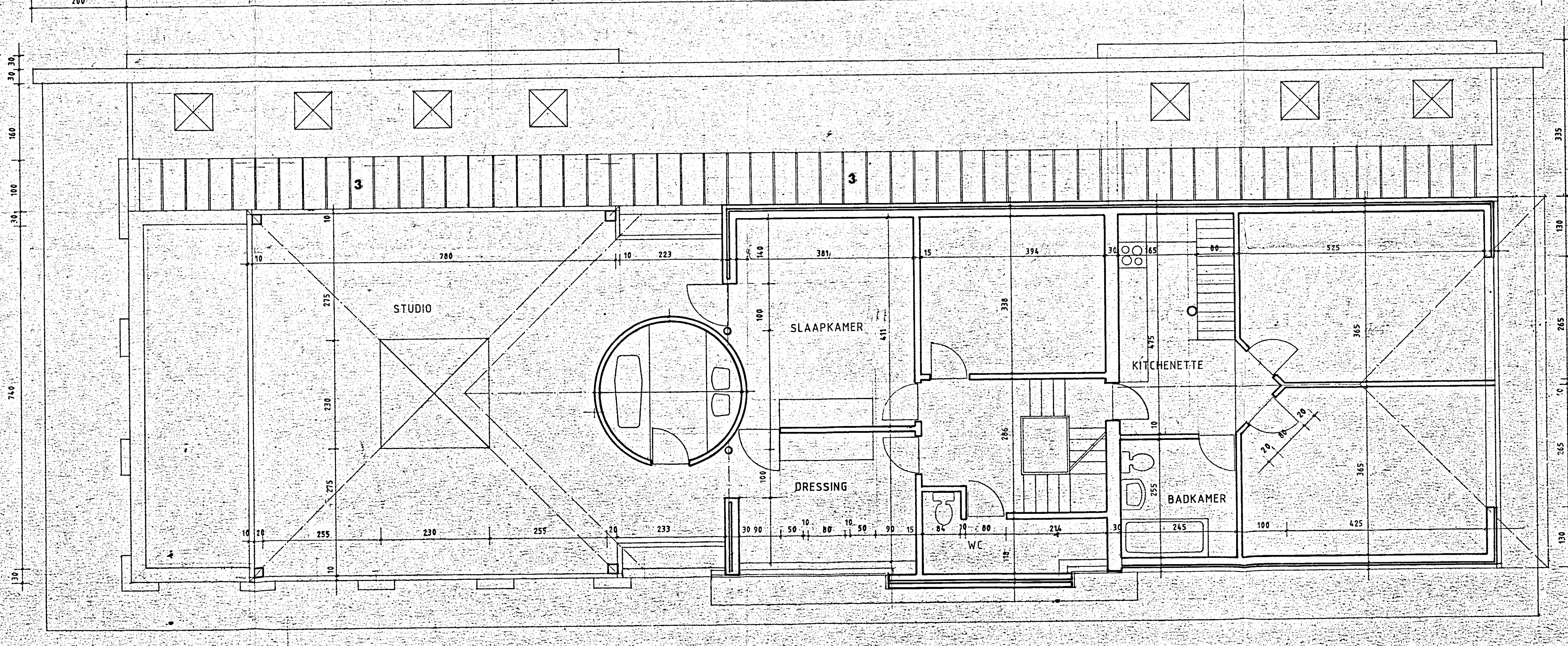
FUNDINGEN EN RIOLERINGSPLAN



TWEDE VERDIEPING



GELIJKVLOERSE VERDIEPING



EERSTE VERDIEPING

BINNENLEIDINGN Ø 110
 BUITENLEIDINGEN NA 15 M OP Ø125
 HOOFDLEIDING NAAR STRAAT OP 150 Ø