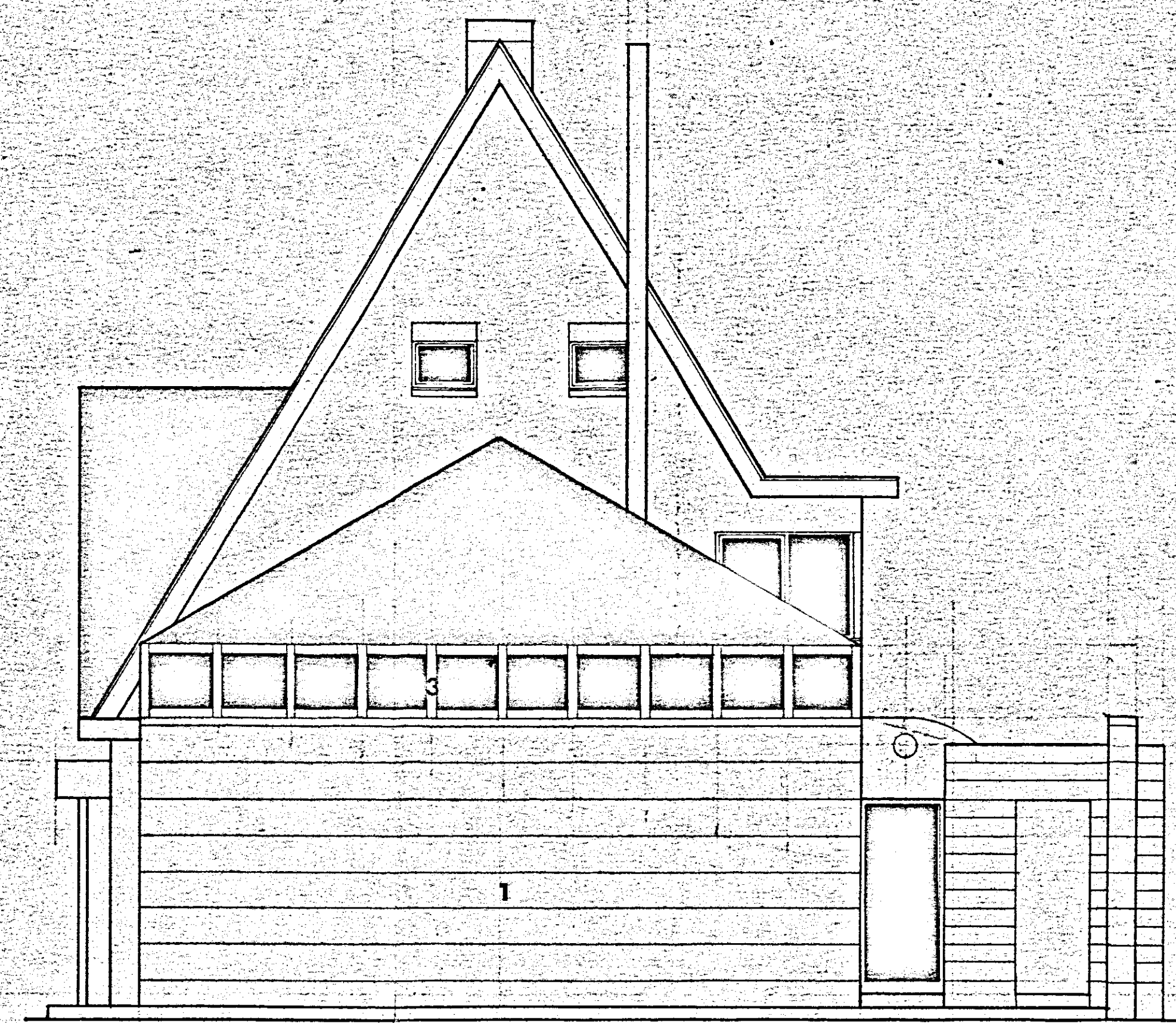
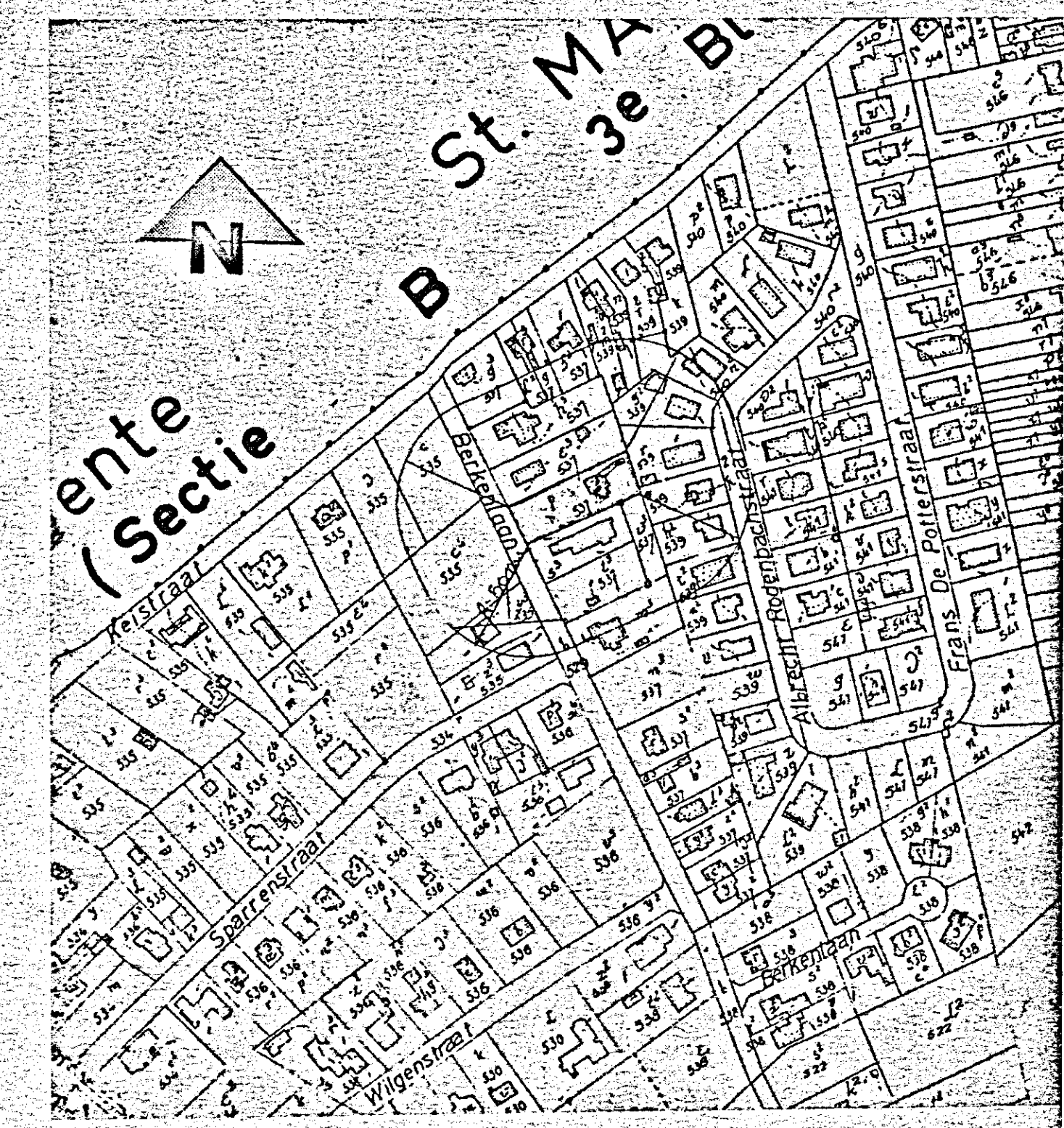




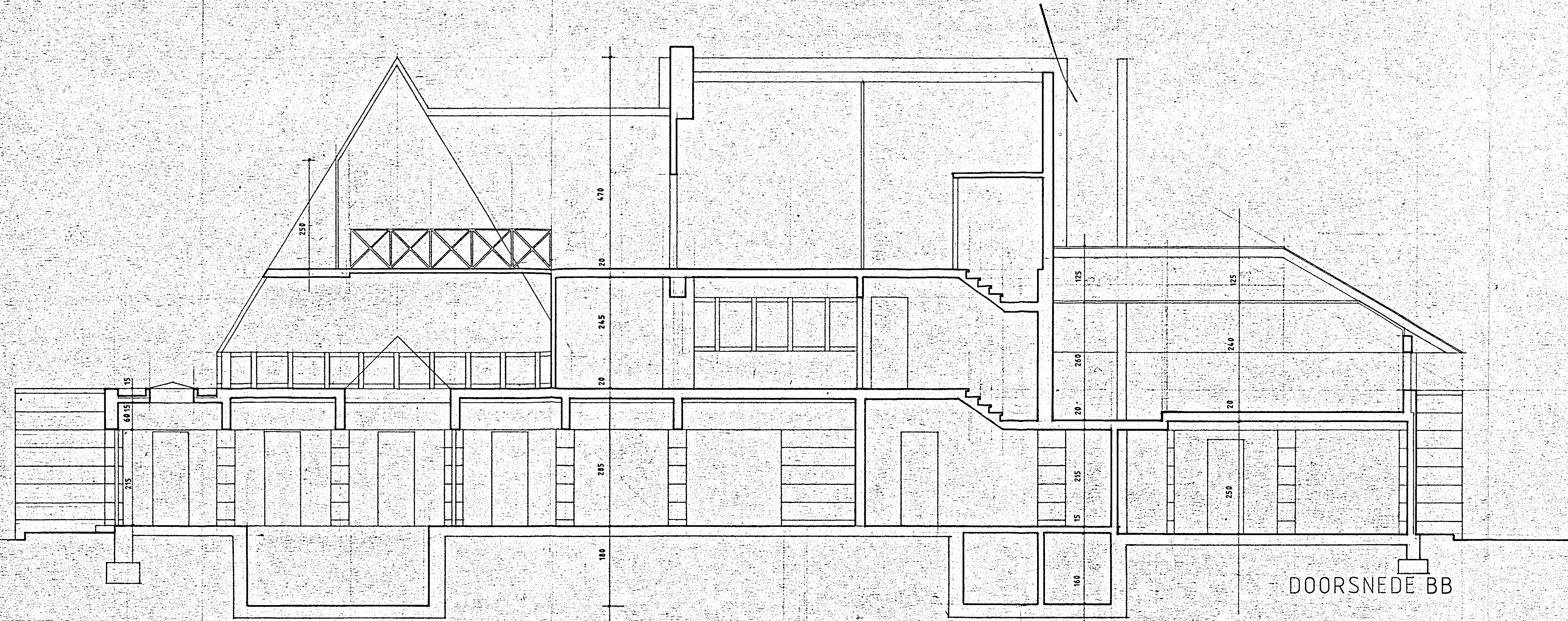
VOORGEVEL



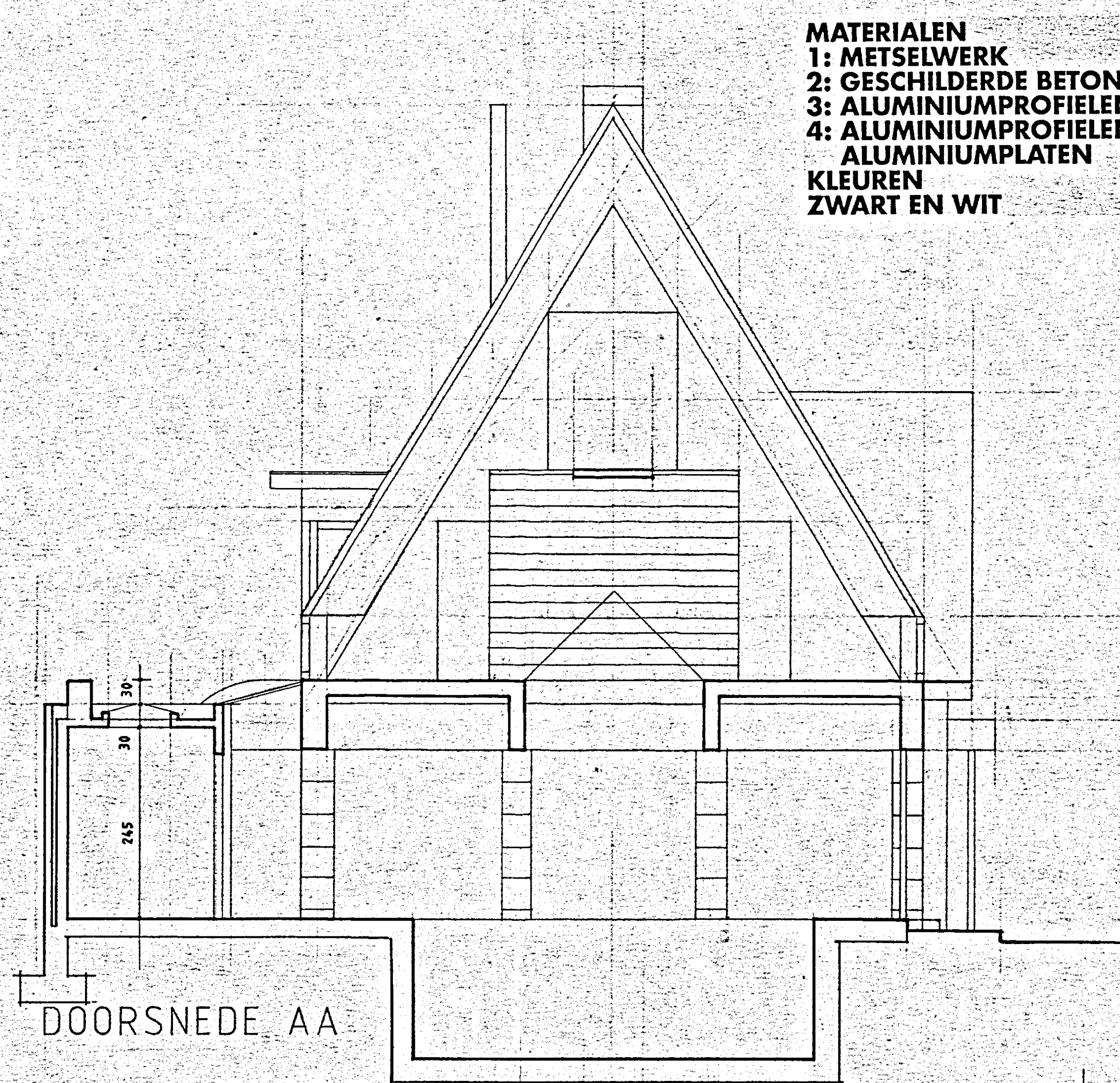
GEVEL RECHTS



SITUATIEPLAN 1:2500

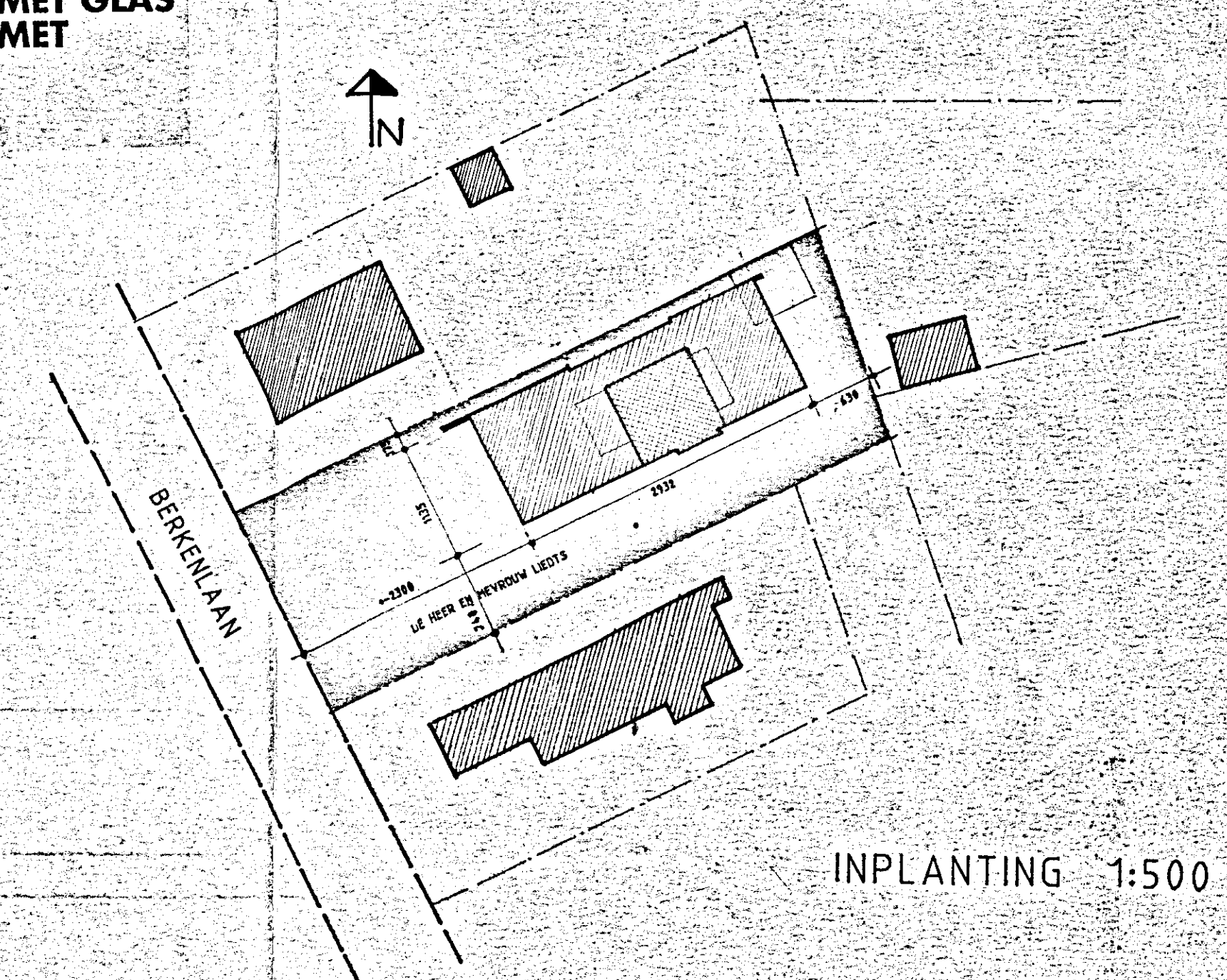


DOORSNEDE BB



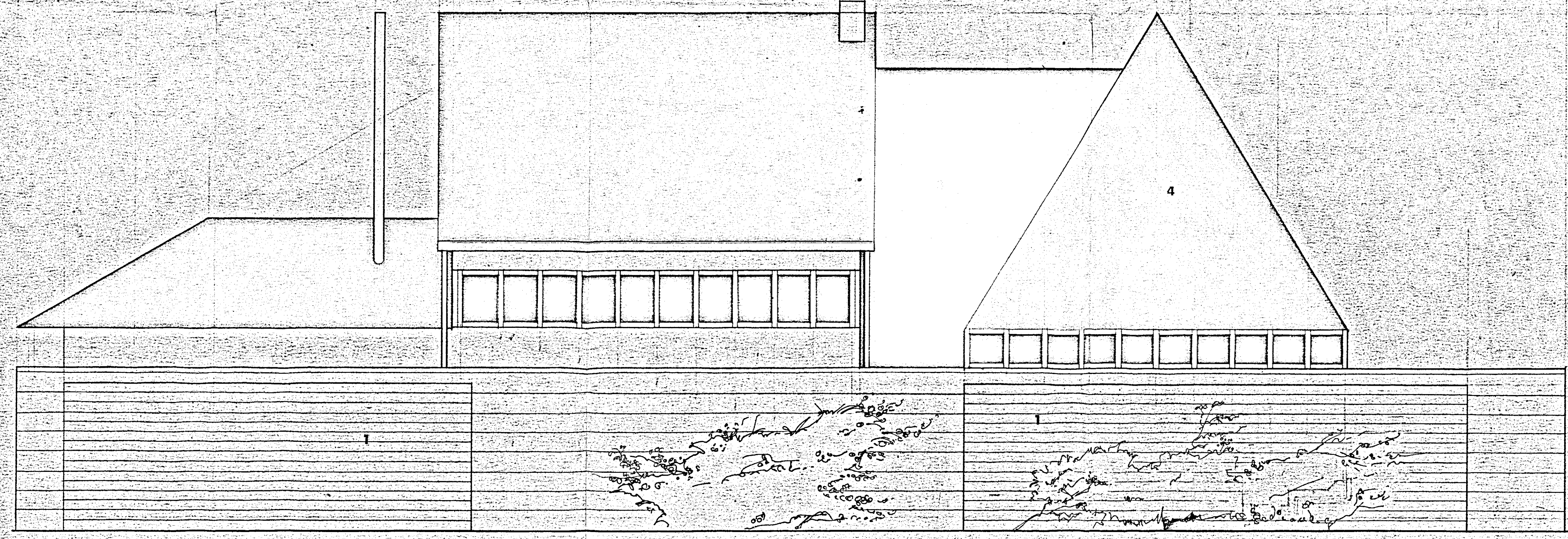
DOORSNEDE AA

MATERIALEN
 1: METSELWERK
 2: GESCHILDERDE BETON
 3: ALUMINIUMPROFIELEN MET GLAS
 4: ALUMINIUMPLATEN MET
 ALUMINIUMPLATEN
 KLEUREN
 ZWART EN WIT



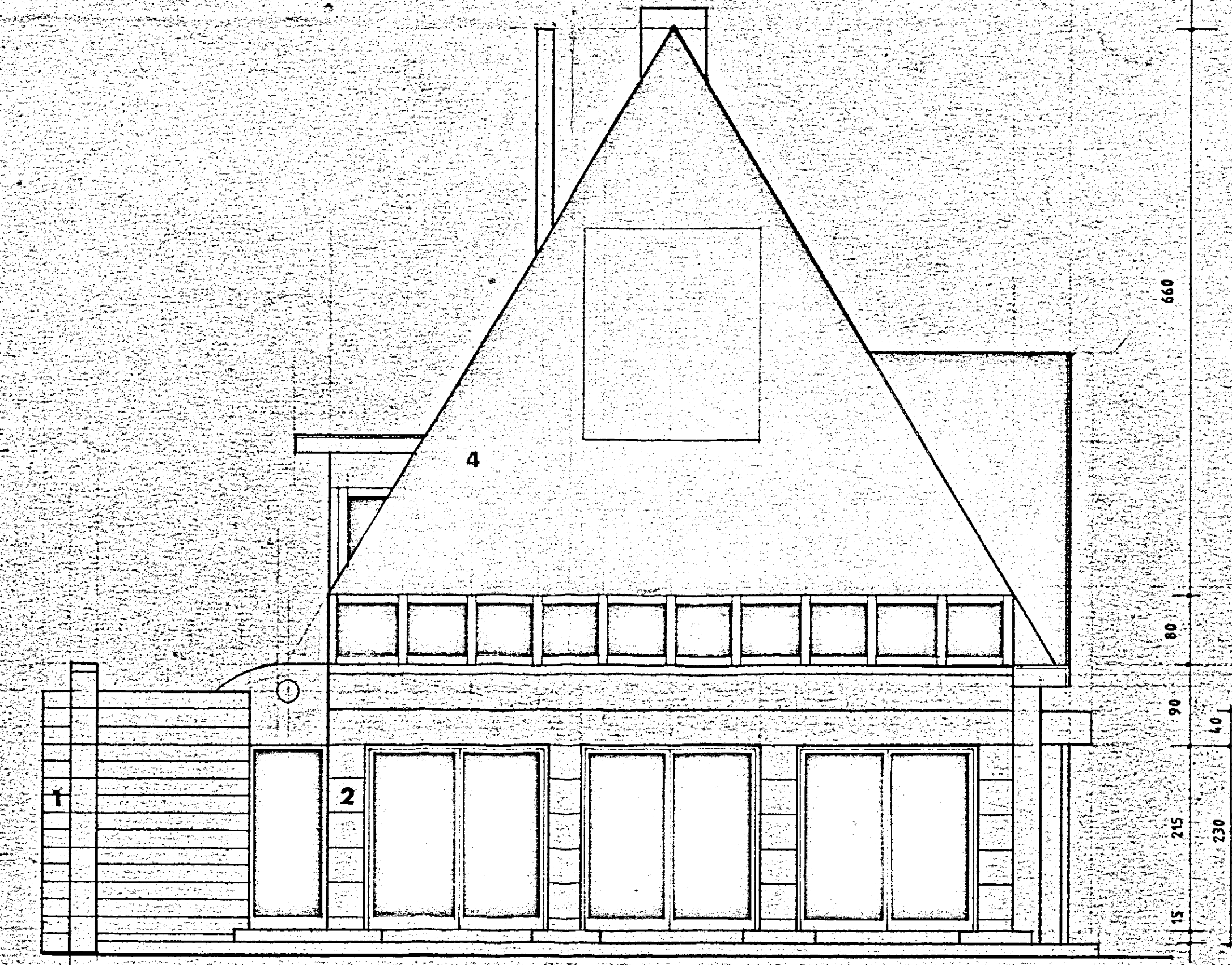
INPLANTING 1:500

- NIEUWE TOESTAND
- BEHOUDEN BEBOUWING
- GESLOOPTE BEBOUWING



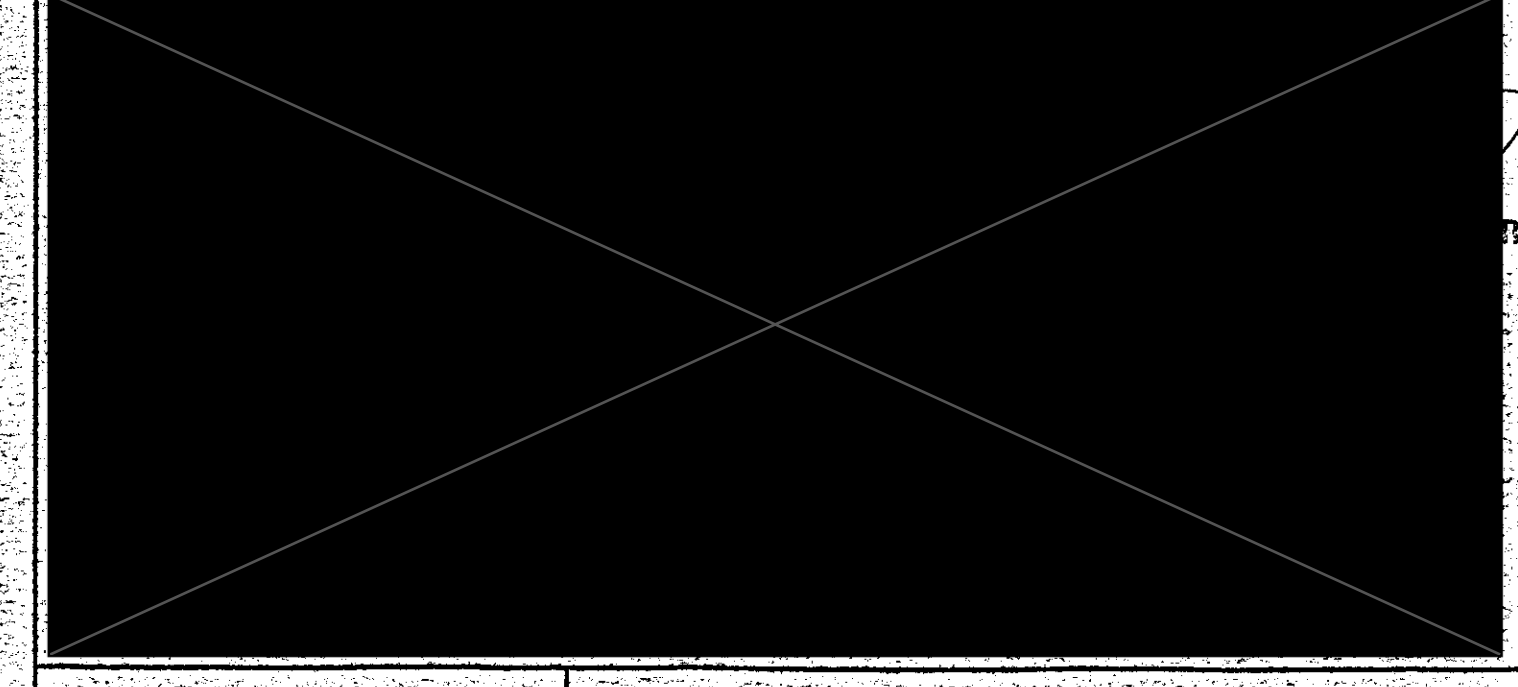
ACHTERGEVEL

AANPLANTING KLIMOP TOT VOLLEDIGE BEGROEING



GEVEL LINKS

PROVINCIE	OOST-VLAANDEREN
GEMEENTE	9720 DE PINTE
ONTWERP	VERBOUWEN VAN EEN WOONHUIS
LIGGING	BERKENLAAN 59, 9720 DE PINTE
KADAST. GEG.	SECTIE B N° 537p, p ² <small>Gedien bij gemeenteraad op 14 JUNI 1959</small>



INHOUD	VERBOUWING; DOORSNEDEN; GEVELS; LIGGING; SITUATIE- EN INPLANTINGSPLAN
--------	---

SCHAAL	1/50
OPMERKINGEN	

PLANNEN BOUWAANVRAAG	
DE OUVHEER	DE ARCHITECT
	DE AANNEMER
	PLAN 3/3